



НАЦИОНАЛЬНЫЙ
БАНК
РЕСПУБЛИКИ
БЕЛАРУСЬ

**БАНКОВСКАЯ СИСТЕМА И НОВЫЕ
ПОДХОДЫ В ФОРМИРОВАНИИ
ФИНАНСОВОГО РЫНКА
РЕСПУБЛИКИ БЕЛАРУСЬ**

**Заместитель
Председателя Правления
Петр Алексеевич Маманович**

Основные характеристики банковского сектора Республики Беларусь

Количество банков:	27 действующих банков (6 банков со 100% иностранным капиталом)
Объем активов:	34,6 миллиардов долларов США 72,2% ВВП
Нормативный капитал:	4,3 миллиардов долларов США 9,1% ВВП

27 действующих
коммерческих банка
(на 01.10.2015),
в том числе:

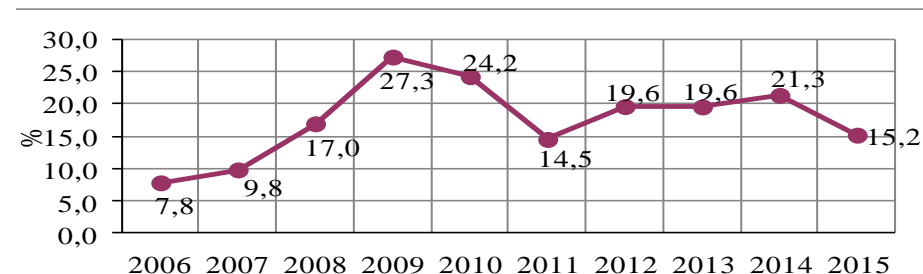
5 банков, контролируемые
государством

18 банков, контролируемые
иностраным капиталом

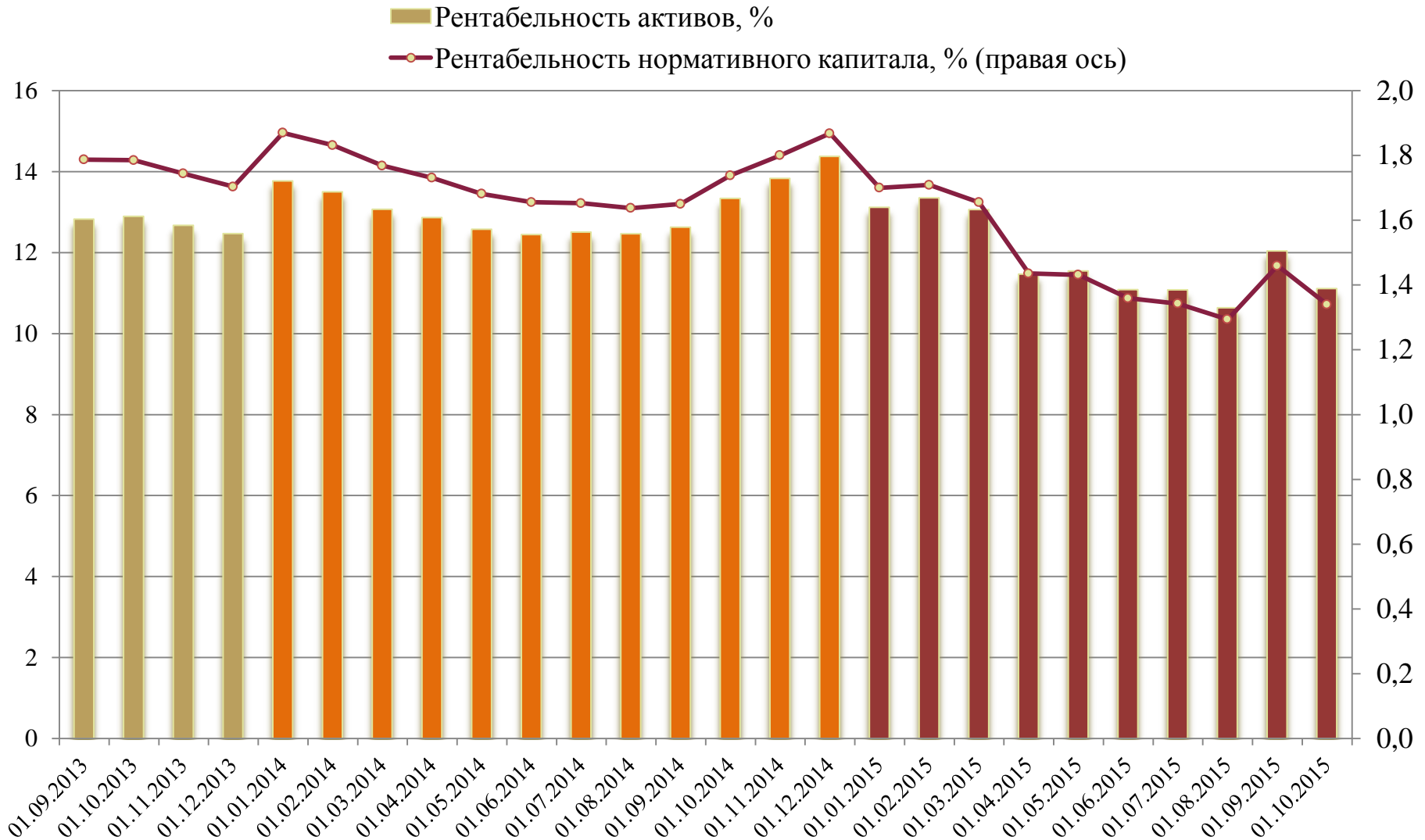
Распределение банковских активов, %



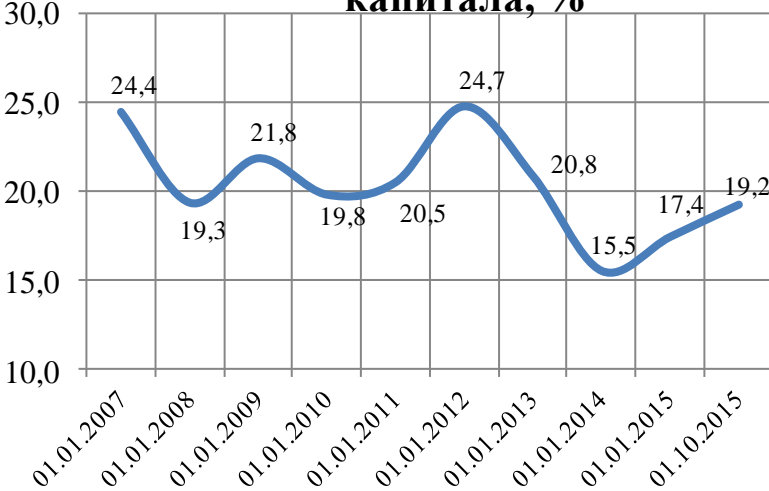
Доля иностранного капитала в
уставных фондах банков, %



Показатели эффективности функционирования банковского сектора



Достаточность нормативного капитала, %



Требования к нормативному капиталу:

Минимальный размер нормативного капитала
25 миллионов Евро
(с 01.01.2016 - 450 млрд.бел.руб.)

Норматив достаточности нормативного капитала:
не менее 10%

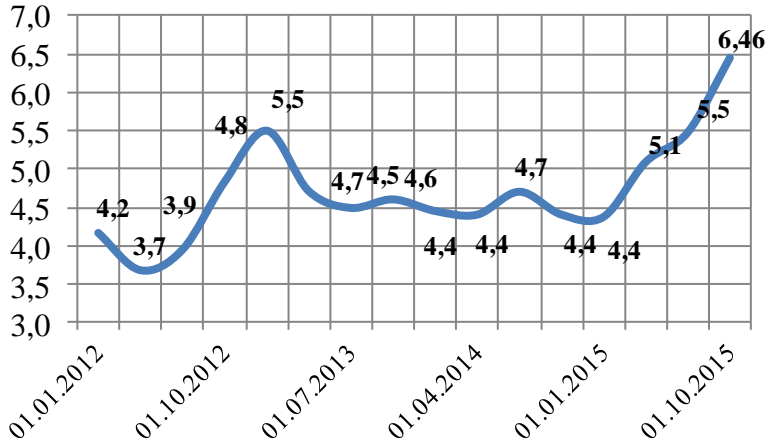
Текущее значение:
19.2%

Кредитный риск:

Доля проблемных активов в активах, подверженных кредитному риску

6.46%

Доля проблемных активов, %



Рекомендуемые Национальным банком минимальные значения показателей Базель III



НАЦИОНАЛЬНЫЙ
БАНК
РЕСПУБЛИКИ
БЕЛАРУСЬ

В соответствии с постановлением Правления Национального банка от 30 сентября 2014г. № 604
”О внесении изменений и дополнений в Методику расчета банками показателей капитала, левереджа и
ликвидности, предусмотренных международными стандартами Базель III“

Наименование стандарта	Рекомендуемые минимальные значения	Значения показателей на 01.10.2015*
ПОКАЗАТЕЛИ КАПИТАЛА		
соотношение основного капитала 1 уровня и величины рисков (ВР)	4,5%	14,99%
соотношение основного капитала 1 уровня и ВР (с учетом консервационного буфера)	7%	14,99%
соотношение капитала 1 уровня и ВР	6%	14,99%
соотношение капитала и ВР	10%	18,86%
соотношение капитала и ВР (с учетом консервационного буфера)	12,5%	18,86%
ПОКАЗАТЕЛЬ ЛЕВЕРЕДЖА		
соотношение капитала 1 уровня и суммы требований и обязательств под риском	3%	9,64%
ПОКАЗАТЕЛИ ЛИКВИДНОСТИ		
показатель покрытия ликвидности	100%	130,09%
показатель чистого стабильного фондирования	100%	127,12%

*В соответствии с Методикой расчета банками показателей капитала, левереджа и ликвидности, предусмотренных международными стандартами Базель III, утвержденной постановлением Правления Национального банка от 24.09.2012 № 493 (с учетом изменений и дополнений от 10.07.2015 № 419)

Лизинговая деятельность

(с 1 сентября 2014 г.)

**Микрофинансовая
деятельность**

(с 1 января 2015 г.)

**Национальный
банк Республики
Беларусь**

Страховой рынок

(с 1 января 2016 г.)

Рынок ценных бумаг

(с 1 января 2016 г.)

1. Повышение емкости финансового рынка за счет роста его капитализации, создание новых инструментов и механизмов

2. Совершенствование инфраструктуры финансового рынка

Благодарю за внимание!